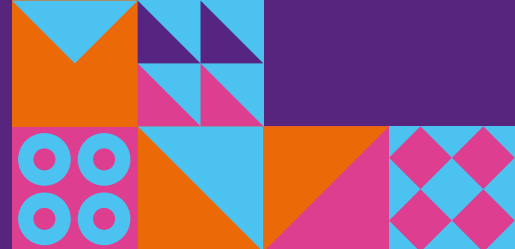


ÉCOLE D'ÉTÉ

Présentation d'affiches et concours d'affiches



Les personnes étudiantes inscrites aux cycles supérieurs sont invitées à soumettre une affiche présentée dans le cadre de l'École d'été sur la sexualité, le genre, la diversité et la consommation. Il peut s'agir d'une affiche scientifique ou interventionnelle portant sur les thématiques de la sexualité ou de la consommation de substances.

Le premier concours sera sous forme de prix attribués pour la meilleure affiche lors de la séance prévue à cet effet le **10 juin 2024 de 16h30 à 19h**. Deux prix seront remis.

Le second concours vise à soutenir les personnes étudiantes inscrites à l'École d'été qui présentent une affiche **ET qui résident hors de la [grande région métropolitaine de Montréal](#) ou hors du Québec**. Les bourses seront octroyées sur la base de la justification de la pertinence de la participation à l'école d'été. Par la suite, elles seront remises sous forme de remboursement en présentant les factures pour les frais de déplacement et d'hébergement pour l'école d'été. Des bourses pouvant aller **jusqu'à 500 \$** sont prévues pour des étudiant.es résidant hors de la grande région de Montréal, et des bourses pouvant aller **jusqu'à 1500 \$** sont prévues pour des étudiant.es hors-Québec.

CRITÈRES D'ADMISSIBILITÉ POUR SOUMETTRE UNE AFFICHE

- Les affiches devront porter sur au moins une des deux thématiques de l'école d'été, soit la consommation de substances ou la sexualité.
- Les affiches peuvent porter sur des projets de recherche ou encore présenter des idées davantage conceptuelles ou avoir une visée interventionnelle.
- Les affiches doivent respecter le format suivant : problématique, méthode, résultats (recherche ou intervention), discussion, etc.
- Les affiches peuvent être réutilisées, mais doivent avoir été produites au plus tôt dans les deux années précédant l'École d'été ou avoir été créées spécialement pour l'École d'été.
- Les affiches doivent être en français ou en anglais.

CRITÈRES POUR LE CONCOURS D'AFFICHE (10 JUIN 2024)

- Qualité de la présentation, niveau de vulgarisation et maîtrise du sujet.
- Présentation visuelle.

CRITÈRES POUR LA BOURSE DE SOUTIEN AU DÉPLACEMENT

- La justification de l'obtention du soutien doit s'appuyer sur la pertinence de l'École d'été dans votre parcours et montrer comment celle-ci vous permettra d'y participer.

Pour présenter une affiche (en participant ou non au concours), le présent formulaire dûment rempli doit être transmis par courriel à [Valérie Aubut](#) avant le **30 avril à 23h59**.

ÉCOLE D'ÉTÉ

Présentation d'affiches et concours d'affiches



INFORMATIONS PERSONNELLES

Nom complet :

Courriel :

Adresse :

Ville/Municipalité :

Province/état (Pays) :

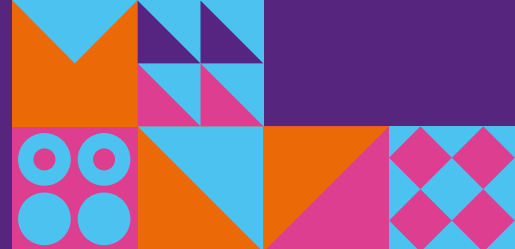
Si vous résidez en dehors de la grande région de métropolitaine de Montréal ou hors-Québec, désirez-vous soumettre votre affiche au concours d'affiches (pour l'obtention d'une bourse de déplacement) ?

Résumé (Maximum 500 mots)

**Section obligatoire à remplir pour toutes les affiches*

ÉCOLE D'ÉTÉ

Présentation d'affiches et concours d'affiches



**Comment votre participation à l'École d'été s'inscrit dans votre parcours académique et professionnel ?
Justifiez comment la bourse de soutien de déplacement vous sera utile pour votre participation ?
(Maximum 150 mots)**

**Section à remplir uniquement pour les personnes étudiantes inscrites à l'École d'été admissible au concours de la bourse de soutien au déplacement*

UQÀM

UQÀM | Chaire de recherche du Canada
sur les personnes de la diversité sexuelle
et de genre et leurs trajectoires
de consommation de substances psychoactives

LA GID CHAIRE DE RECHERCHE
SUR LE GENRE
ET L'INTERVENTION
EN DÉPENDANCE

**RISQ**
Recherche et intervention
sur les substances psychoactives – Québec

IUD INSTITUT
UNIVERSITAIRE SUR LES
DÉPENDANCES

Centre intégré universitaire
de santé et de services sociaux
du Centre-Sud-de-l'Île-de-Montréal

PLUS FORT
AVEC VOUS